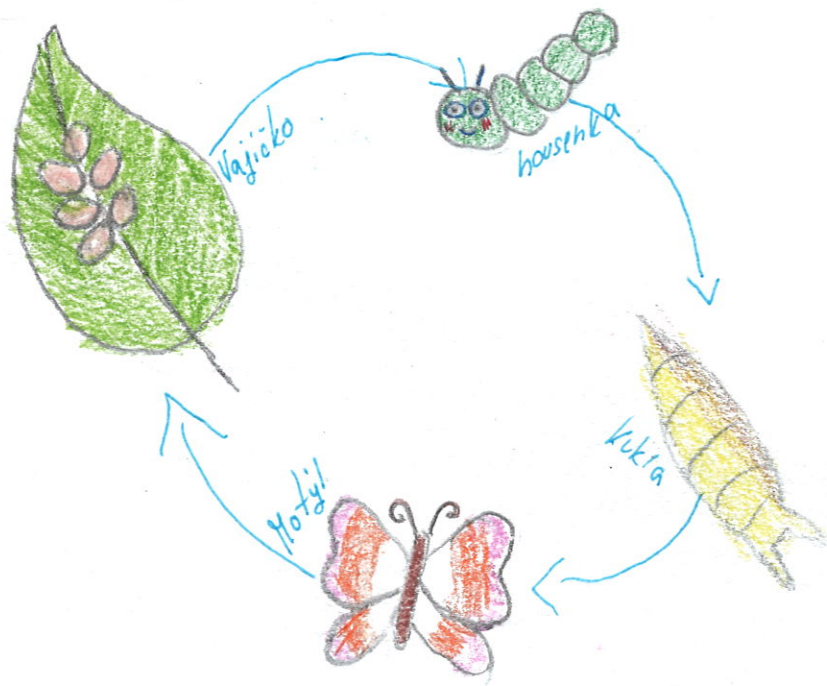


Motýl



Vývoj Motýla

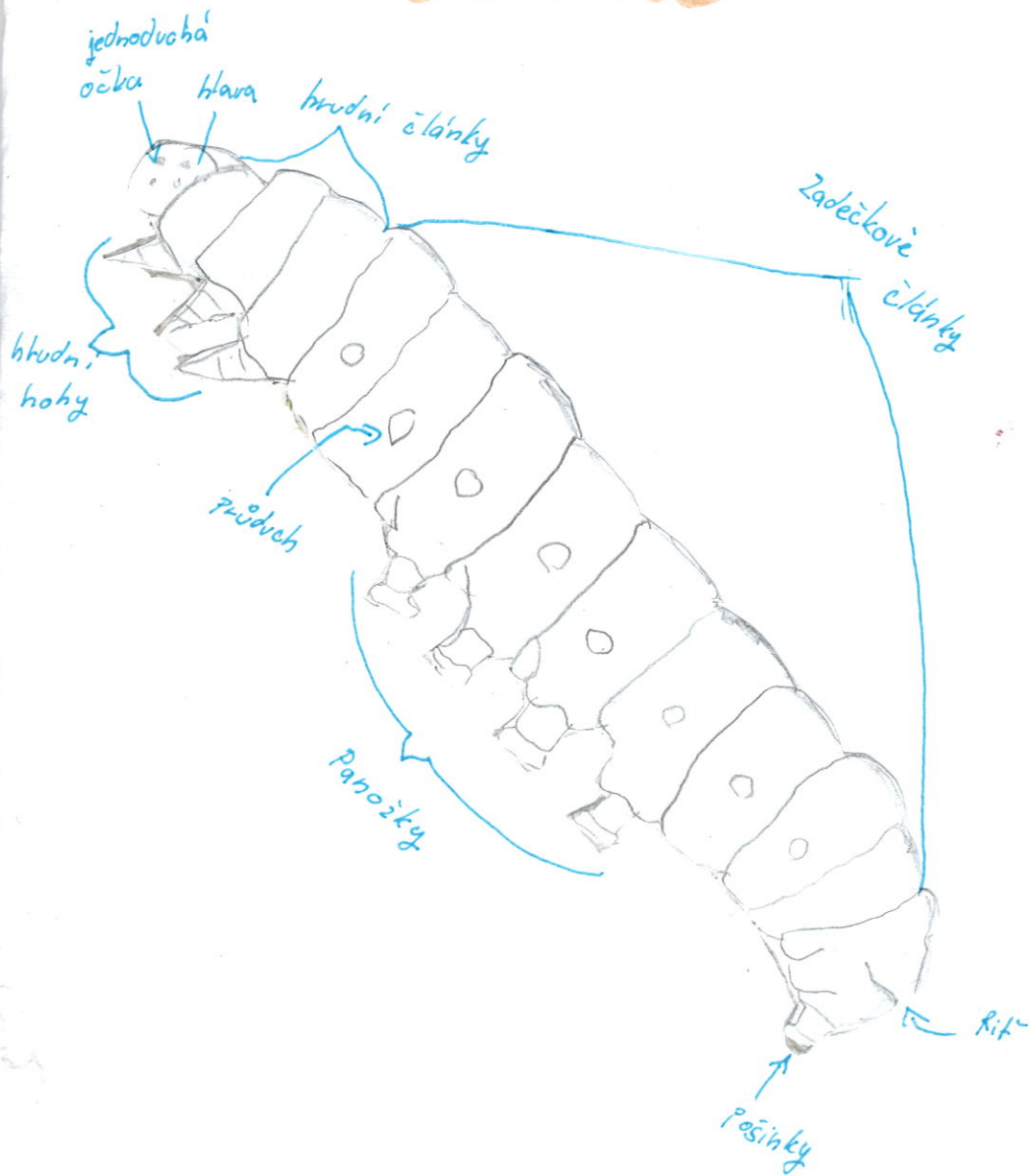


Larva: po vylíhnutí je jen několik milimetrů velká, proto se stále jí a roste, musí se na řízal několikrát převlíknout.

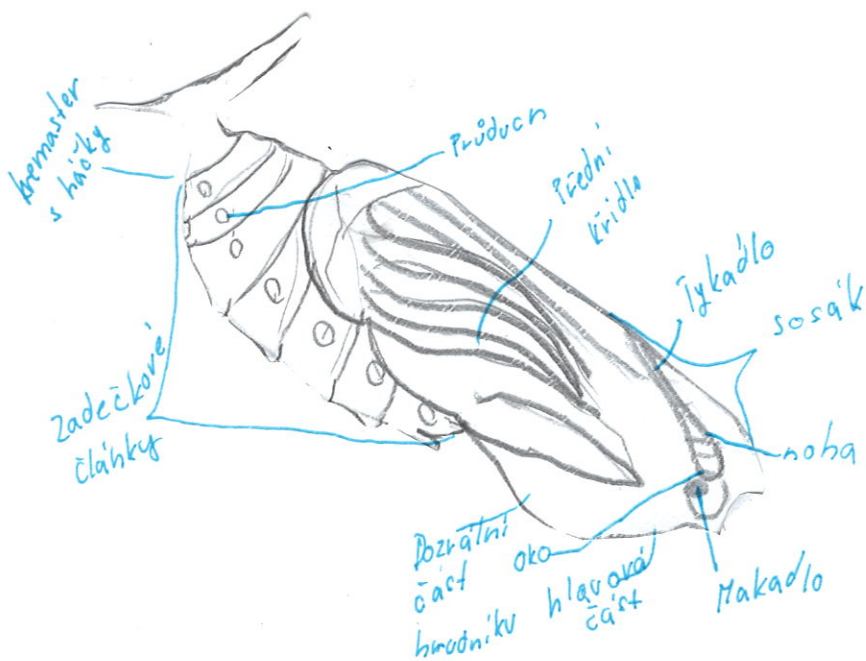
kukla: je nepohyblivé stadium motýla, housenka (larva) při kuklení tvoří se slin (a hedvábní) vláknem blůžku se obalí by pak ztvrdnou.

Dospělec: Motýl vyléta z kukly vláčný a měkký, nejprve ve vzduchu slukne. Žije zhruba 14 dní (během této doby se musí spářit).

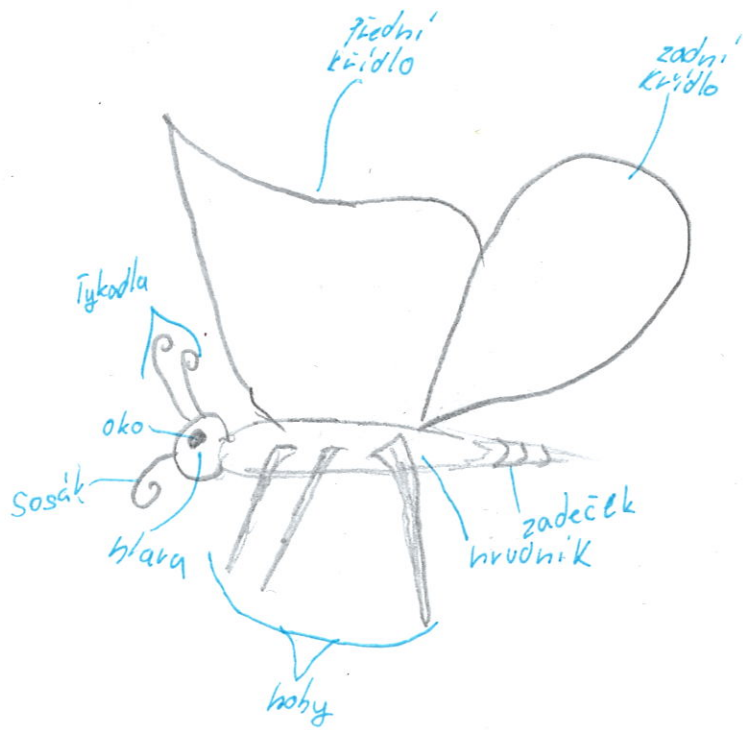
housenka



Kukla



Motýl



Noční motýli

- Noční motýly můžeme vidět jen v noci!
- Sedící noční motýli většinou drží křídla roztažená
- Lidově se jim říká můrg
- Mezi noční motýly patří většina motýlů uháňů.
- Někteří mají rozpětí křídel až 8cm.



Denni motýli

- Jsou aktivní jen ve dne!
- Při odpočinku sedí s křídly složenými nad tělem.
- Umí pobylovat každým párem křídel mávat nezavisle.
- Jsou různorodí opylovací



Konec ☼

